

ø50 mm Dornhul i NS Leca® Lyddæk ved 180 mm dæk

Uarmeret (boret på stedet)

Armeret med ø6 kantarmring (udføres hvis ikke andet ønskes)

Armeret med ø6 u-bjl.


Vandret forskydningsstyrke

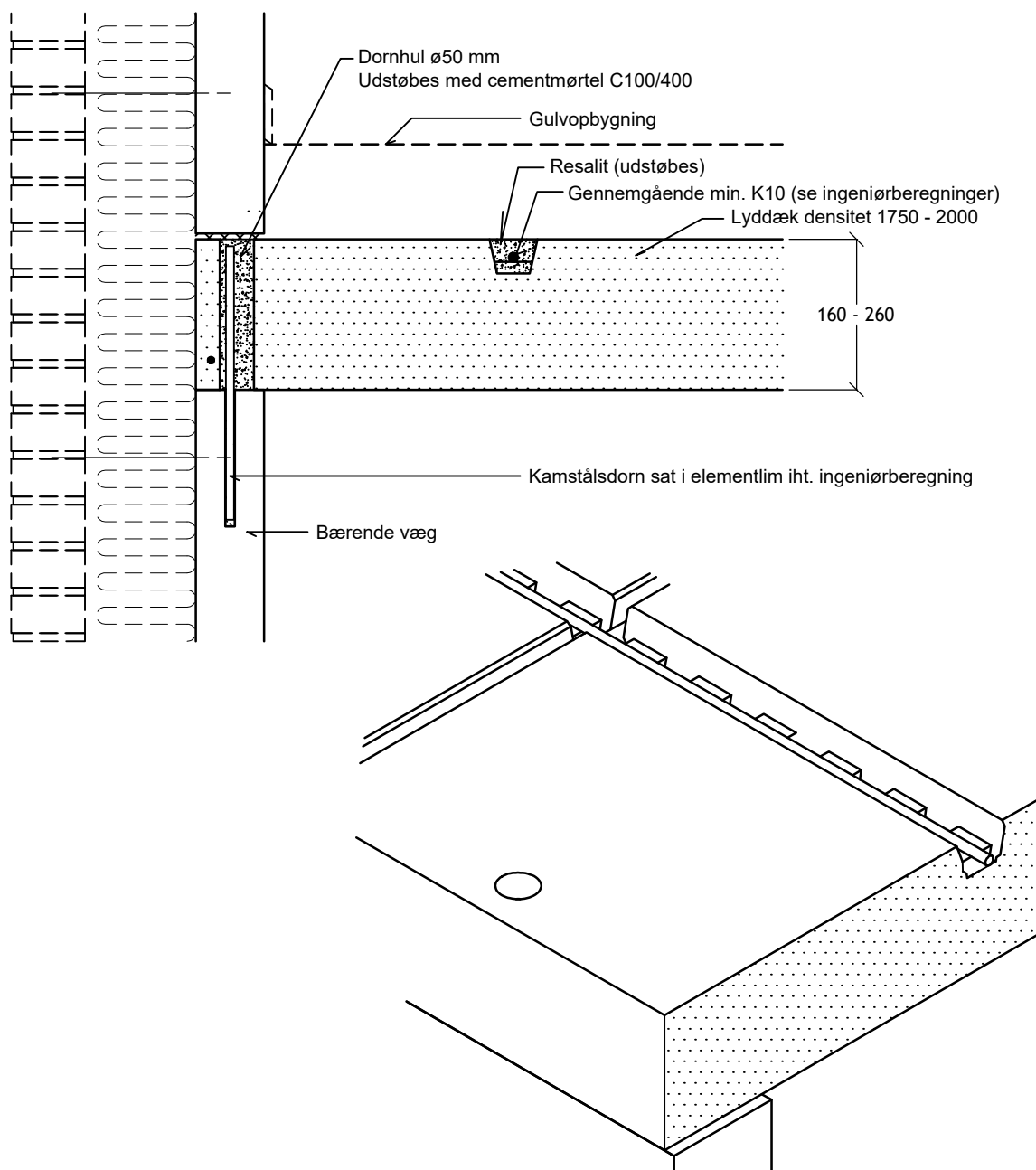
5,3kN

16,9kN

23,3kN

Alle ubenævnte mål er mm.

 <p>niss sørensen et søn a-s</p> <p>Drosselvej 9, Balling, DK-7860 Spøttrup Telf. +45 97564222 www.nssas.dk</p>	MONTAGEDETALJER		DATO 2022.11.25	
	LYDDÆK ENDEVEDERLAG DORNHUL		ANSVARLIG	
	SAGS NR.		TEGNET AF KCA	MÅL 1:10
	CHECKED -		TEGningsnr MD01	REV -




Resalit i NS Leca® Lyddæk
Resalit med forskydningsriller

Vandret forskydningsstyrke
17,6kN

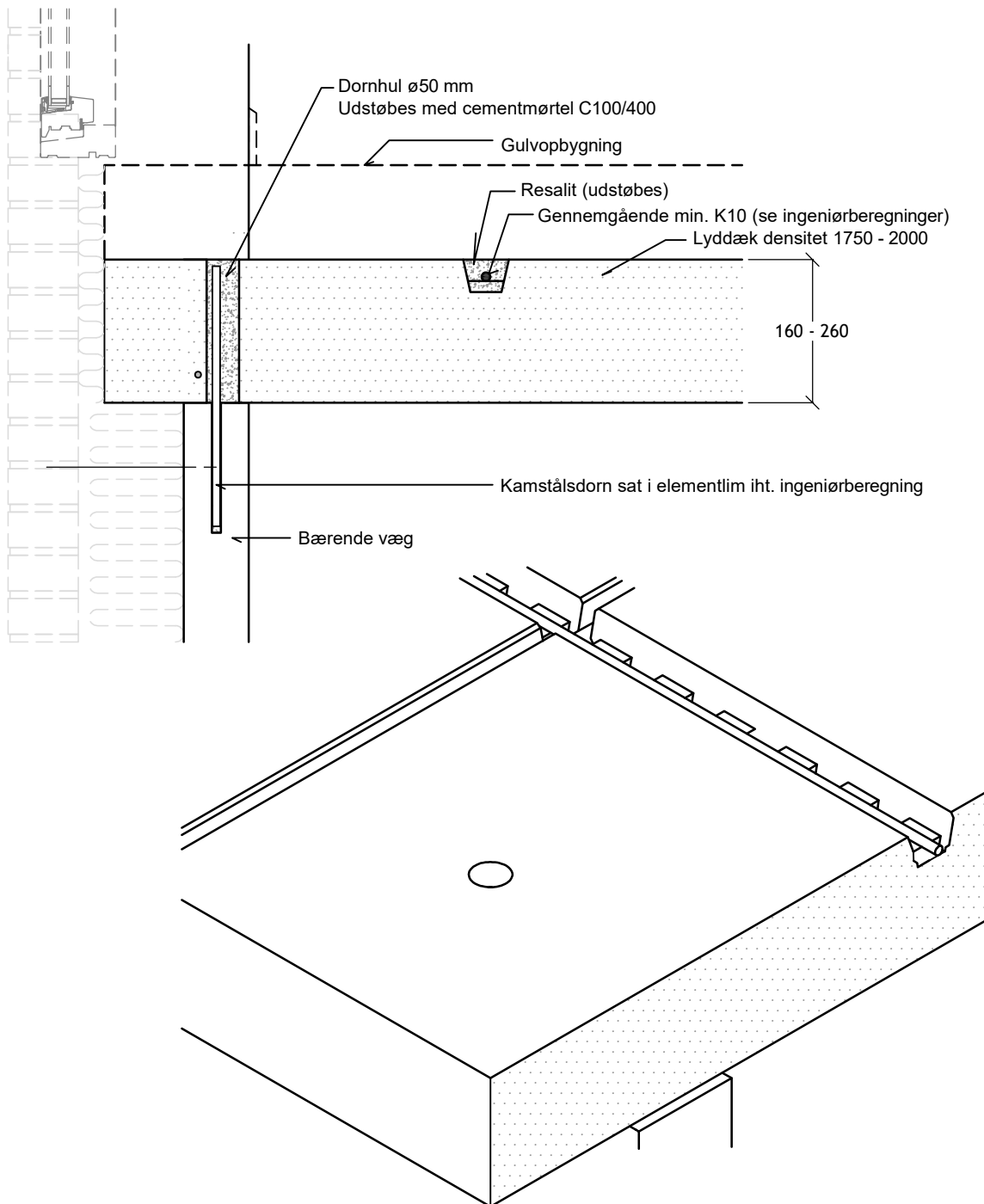
ø50 mm Dornhul i NS Leca® Lyddæk ved 180 mm dæk
Uarmeret (boret på stedet)
Armeret med ø6 kantarmoring (udføres hvis ikke andet ønskes)
Armeret med ø6 u-bjl.

Vandret forskydningsstyrke
5,3kN
16,9kN
23,3kN

Alle ubenævnte mål er mm.

 <p>niss sørensen et søn a-s</p> <p>Drosselvej 9, Balling, DK-7860 Spøttrup Telf. +45 97564222 www.nssas.dk</p>	MONTAGEDETALJER			DATO 2022.11.25
	LYDDÆK ENDEVEDERLAG RESALIT/DORNHUL			ANSVARLIG
				MÅL 1:10
	SAGS NR.	TEGNET AF KCA	CHECKED -	TEGNINGSNR. MD02

MD02A




Resalit i NS Leca® Lyddæk
Resalit med forskydningsriller

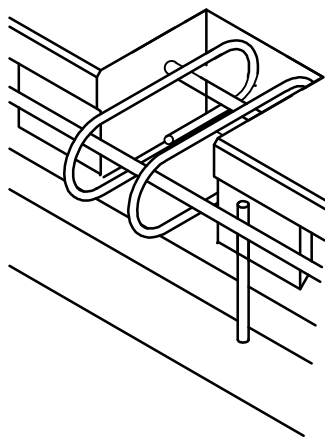
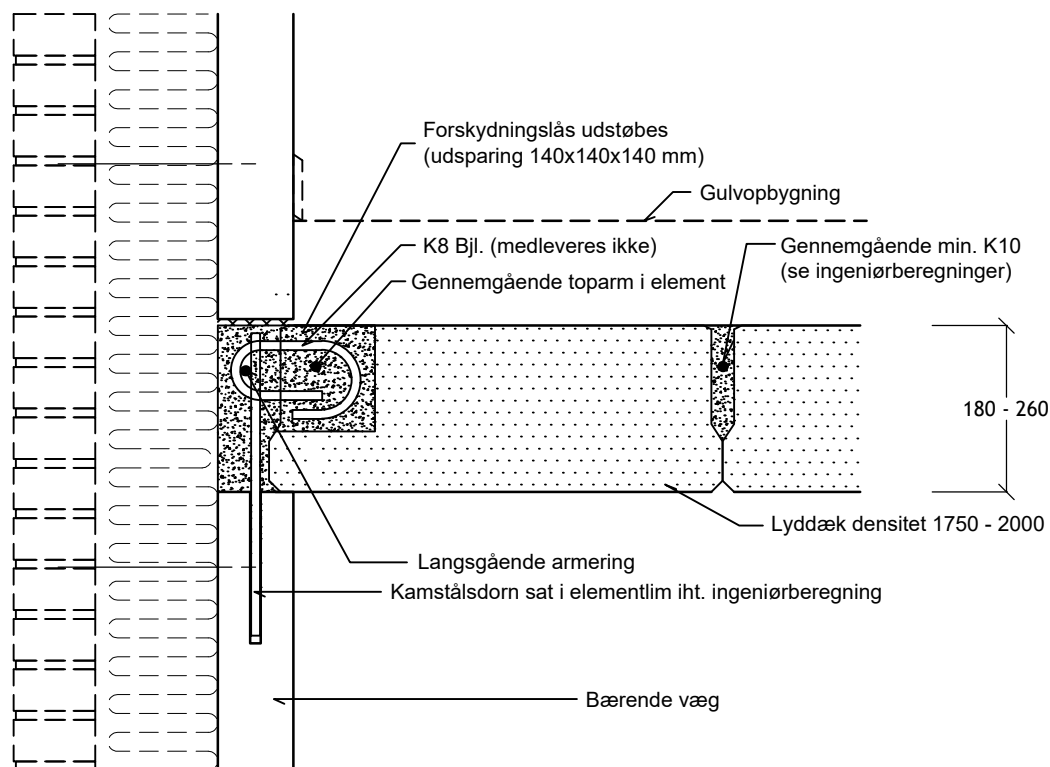
Vandret forskydningsstyrke
17,6kN

Ø50 mm Dornhul i NS Leca® Lyddæk ved 180 mm dæk
Uarmeret (boret på stedet)
Armeret med Ø6 kantarmering (udføres hvis ikke andet ønskes)
Armeret med Ø6 u-bjl.

Vandret forskydningsstyrke
5,3kN
16,9kN
23,3kN

Alle ubenævnte mål er mm.

 <p>niss sørensen et søn a-s</p> <p>Drosselvej 9, Balling, DK-7860 Spøttrup Telf. +45 97564222 www.nssas.dk</p>	MONTAGEDETALJER		DATO 2024.09.12			
			LYDDÆK ENDEVEDERLAG RESALIT/DORNHUL/DÆK I HULMUR		ANSVARLIG	
	SAGS NR.		TEGNET AF KCA	CHECKED -	MFL 1:10	TEGNINGSNR MD02A
					REV -	




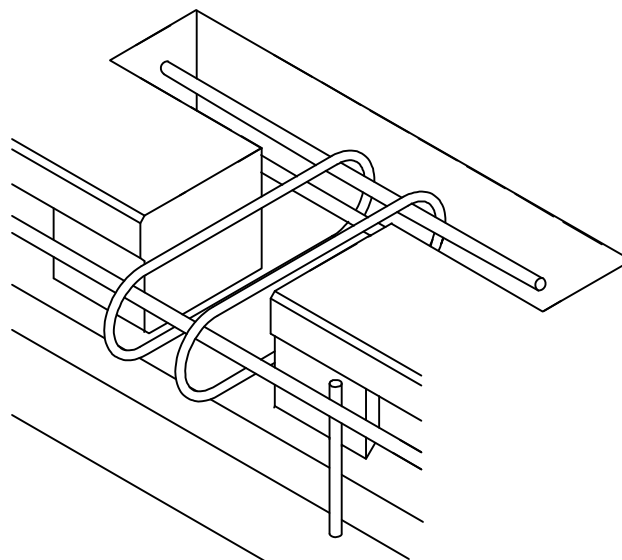
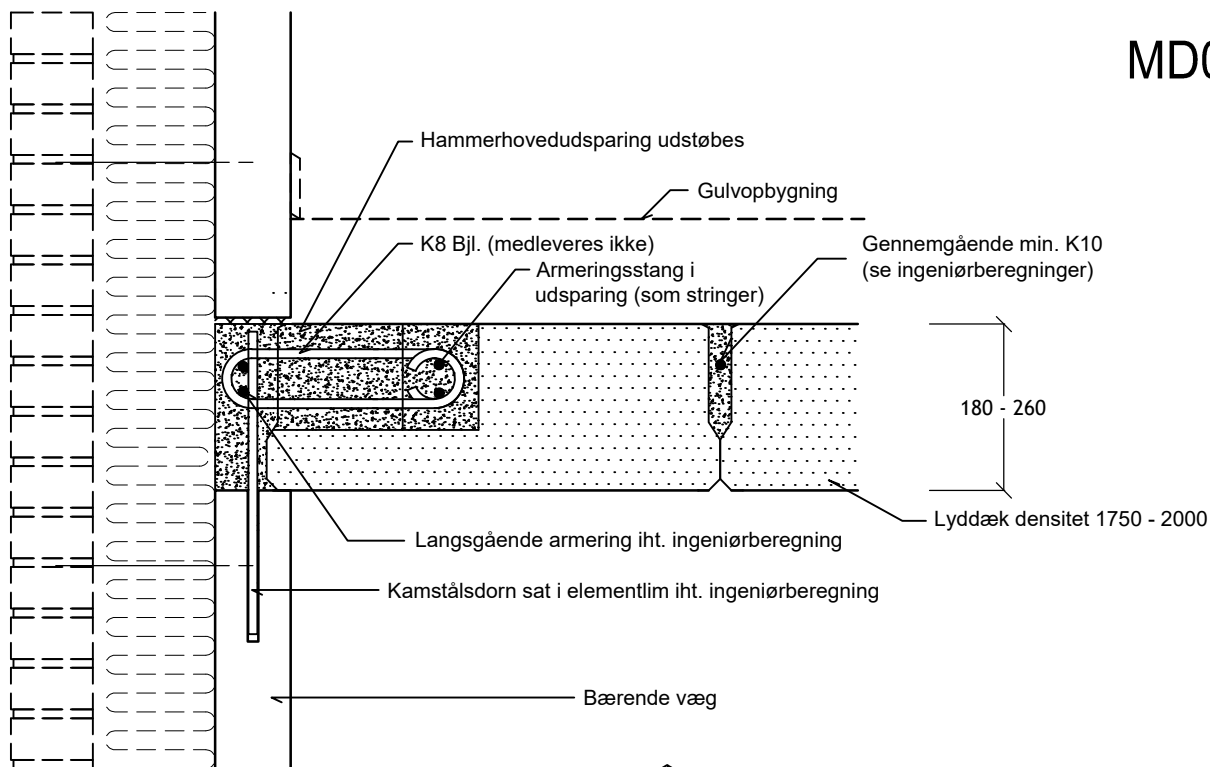
Forskydningslås i NS Leca® Lyddæk min 180 mm med 2 K8 bj
 Regningsmæssig bæreevne, pr stk.
 Karakteristisk bæreevne, pr stk.
 Karakteristisk bæreevne, pr 1,0 m (CC2 Robusthed)
 Karakteristisk bæreevne i paselementer, pr 0,6 m (CC2 Robusthed)

Vandret forskydningsstyrke

14,5kN
 17,4kN
 17,4kN/m
 15,4kN/m

Alle ubenævnte mål er mm.


 niss sørensen et søn a-s Drosselvej 9, Balling, DK-7860 Spøttrup Telf. +45 97564222 www.nssas.dk	MONTAGEDETALJER			DATO 2022.11.25
	LYDDÆK SIDEVEDERLAG FORSKYDNINGSLÅS			ANSVARLIG
				MÅL 1:10
	SAGS NR.	TEGNET AF KCA	CHECKED -	TEGNINGSNR. MD03

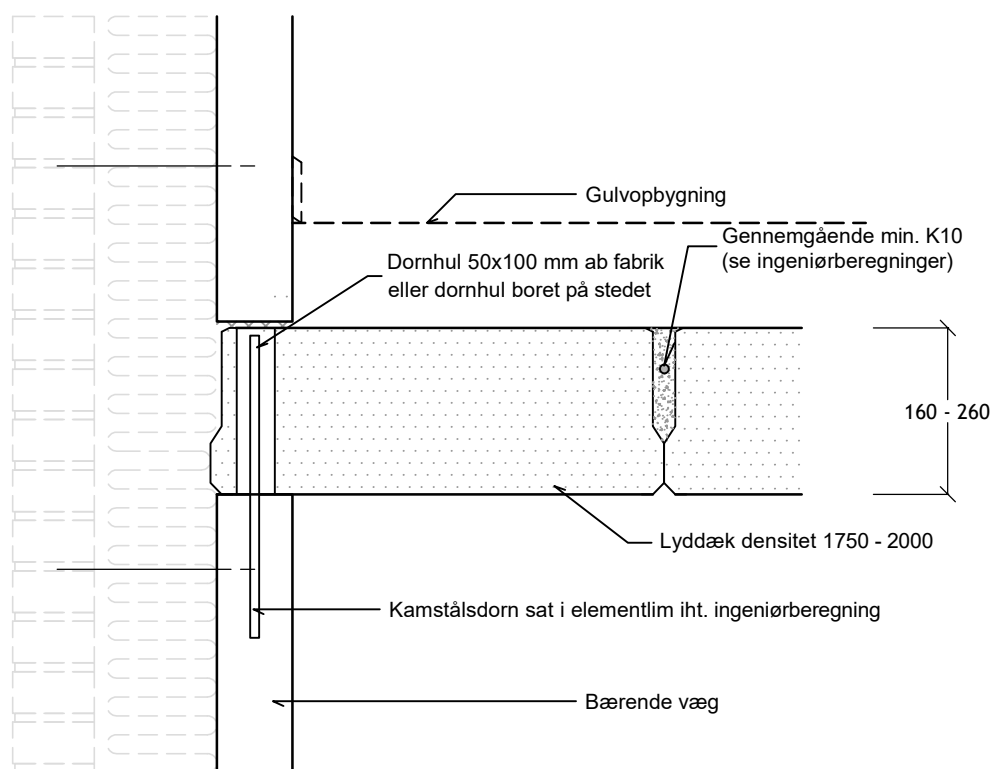


Hammerhoved i NS Leca® Lyddæk min 220mm med 2K8bjl
 Regningsmæssig bæreevne, pr stk.
 Karakteristisk bæreevne, pr 1,0m (KUN VED CC3 Robusthed)

Vandret forskydningsstyrke
 23,2kN
 32,5kN/m


Alle ubenævnte mål er mm.

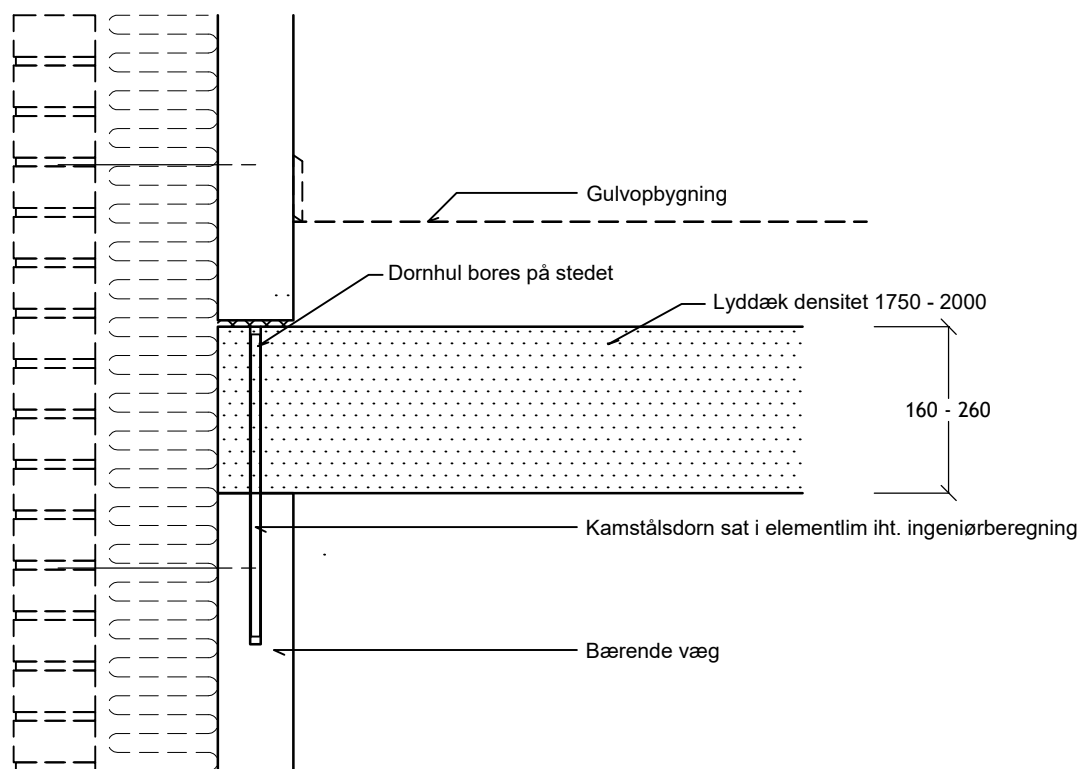
 <p>niss sørensen et søn a-s Drosselvej 9, Balling, DK-7860 Spøttrup Telf. +45 97564222 www.nssas.dk</p>	MONTAGEDETALJER		DATO 2022.11.25	
			ANSVARLIG	
	LYDDÆK SIDEVEDERLAG HAMMERHOVED		MÅL 1:10	
	SAGS NR.	TEGNET AF KCA	CHECKED -	TEGNINGSNR. MD04




Dornhul i NS Leca® Lyddæk ved 180 mm dæk	Vandret forskydningsstyrke
Uarmeret (boret på stedet)	5,3kN
Armeret med $\varnothing 6$ kantarmering (udføres hvis ikke andet ønskes)	16,9kN
Armeret med $\varnothing 6$ u-bjæl.	23,3kN

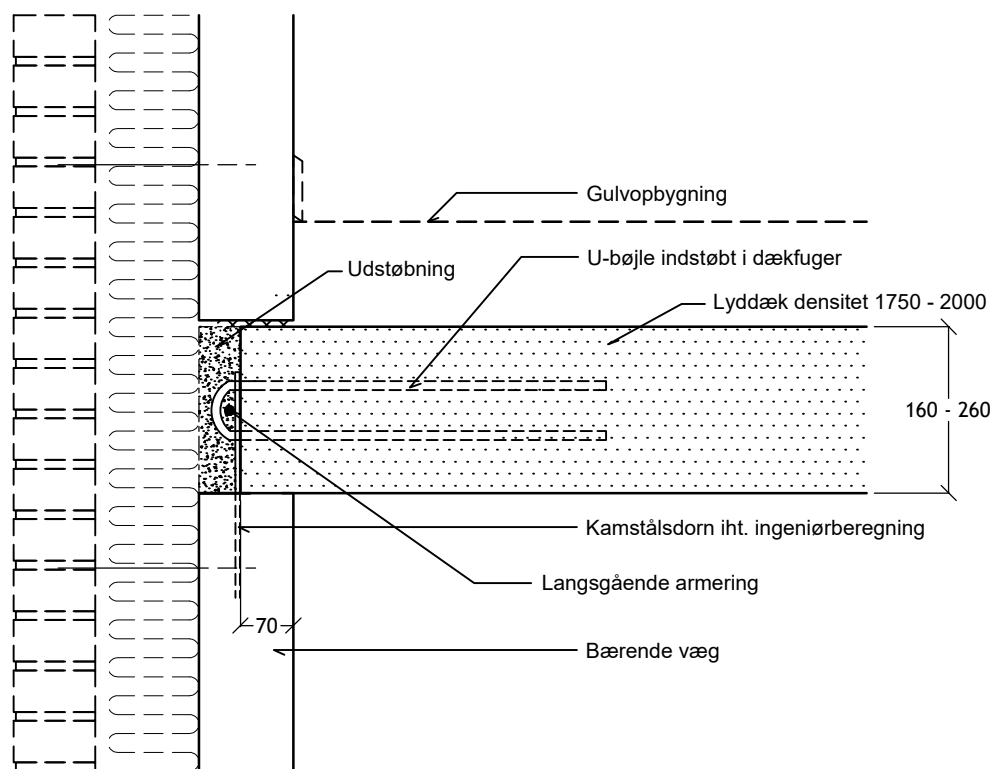
Alle ubenævnte mål er mm.

 niss sørensen et søn a-s Drosselvej 9, Balling, DK-7860 Spøttrup Telf. +45 97564222 www.nssas.dk	MONTAGEDETALJER		DATO 2024.09.12
	LYDDÆK SIDEVEDERLAG DORN/FUGE		ANSVARLIG
			M7L 1:10
	SAGS NR.	TEGNET AF KCA	CHECKED -
			REV A



Alle ubenævnte mål er mm.

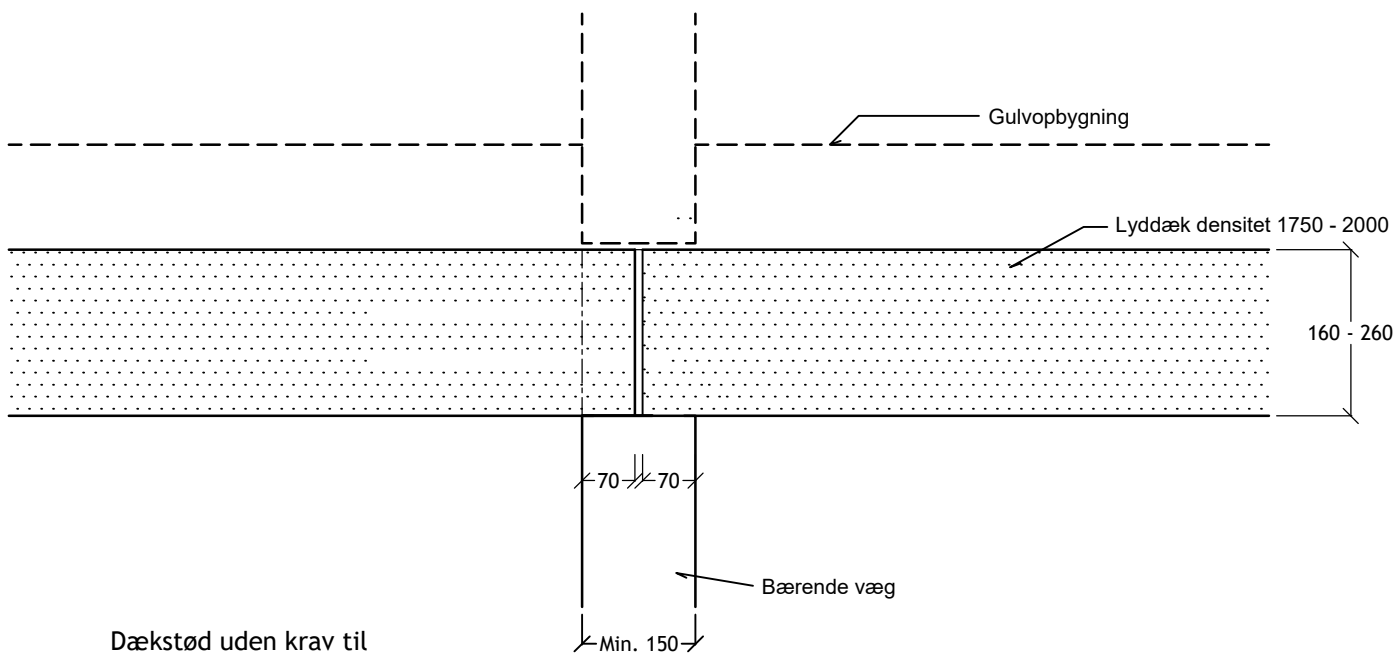
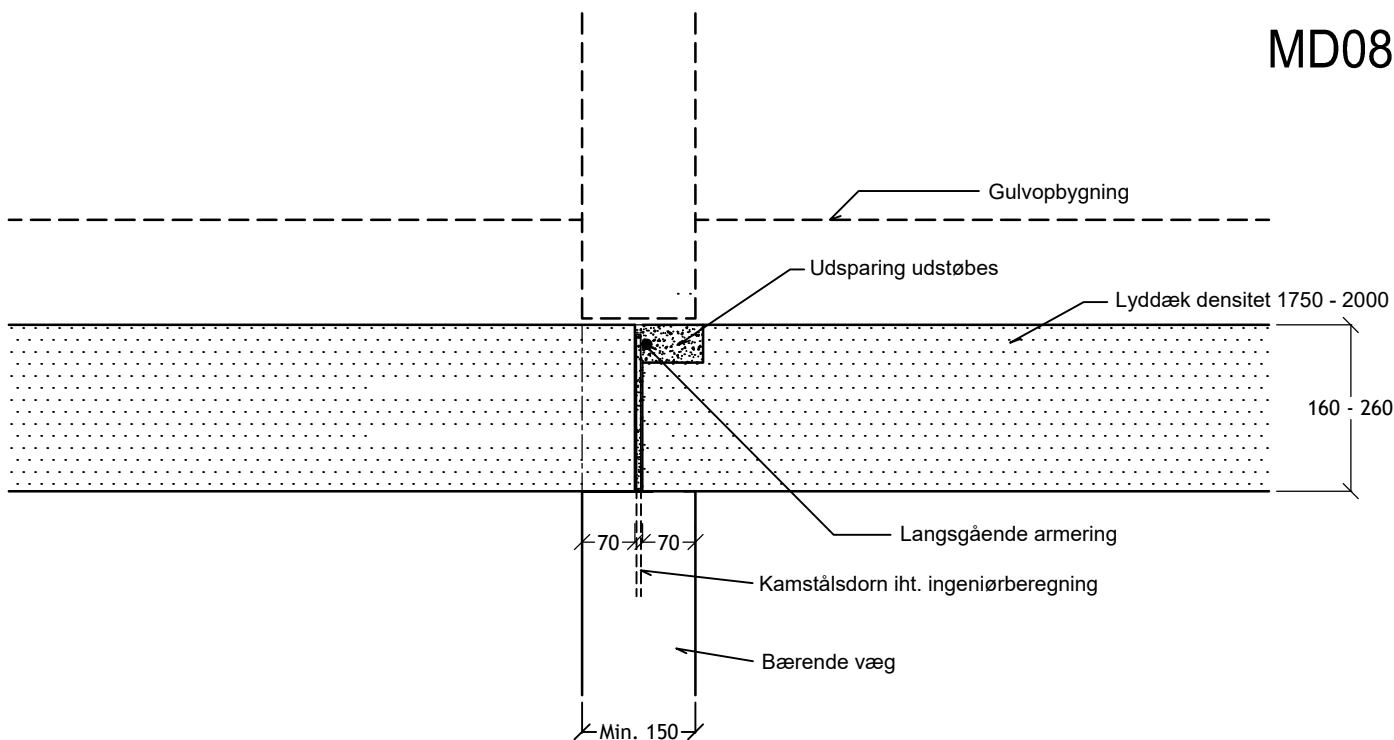
 niss sørensen et søn a-s Drosselvej 9, Balling, DK-7860 Spøttrup Telf. +45 97564222 www.nssas.dk	MONTAGEDETALJER		DATO 2022.11.25	
			ANSVARLIG	
	LYDDÆK ENDEVEDERLAG DORNHUL/IN-SITU		MÅL 1:10	
	SAGS NR.	TEGNET AF KCA	CHECKED -	TEGNINGSNR. MD06



Alle ubenævnte mål er mm.


 niss sørensen et søn a-s Drosselvej 9, Balling, DK-7860 Spøttrup Telf. +45 97564222 www.nssas.dk	MONTAGEDETALJER		DATO 2022.11.25
	LYDDÆK ENDEVEDERLAG FUGEARMERING/STRINGER		ANSVARLIG
			MÅL 1:10
	SAGS NR.	TEGNET AF KCA	CHECKED -
			REV -

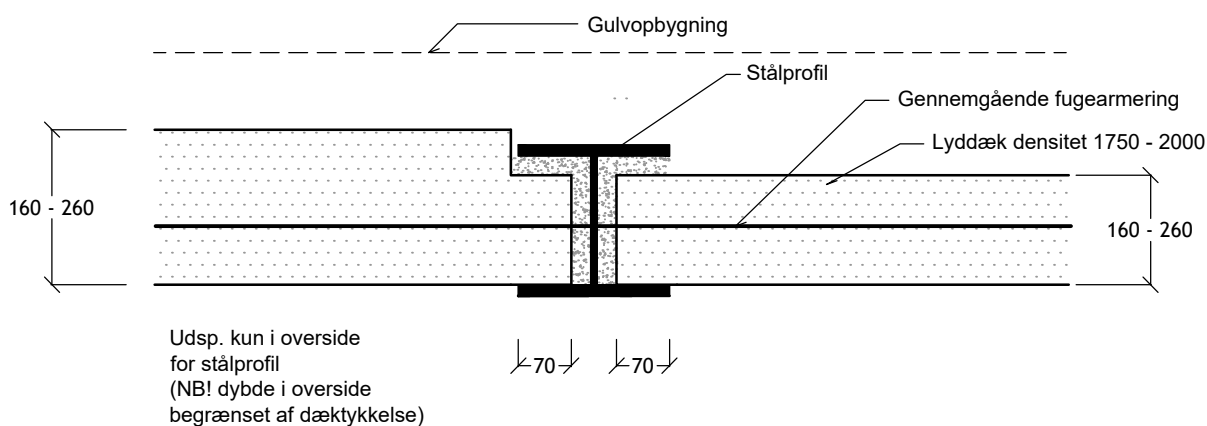
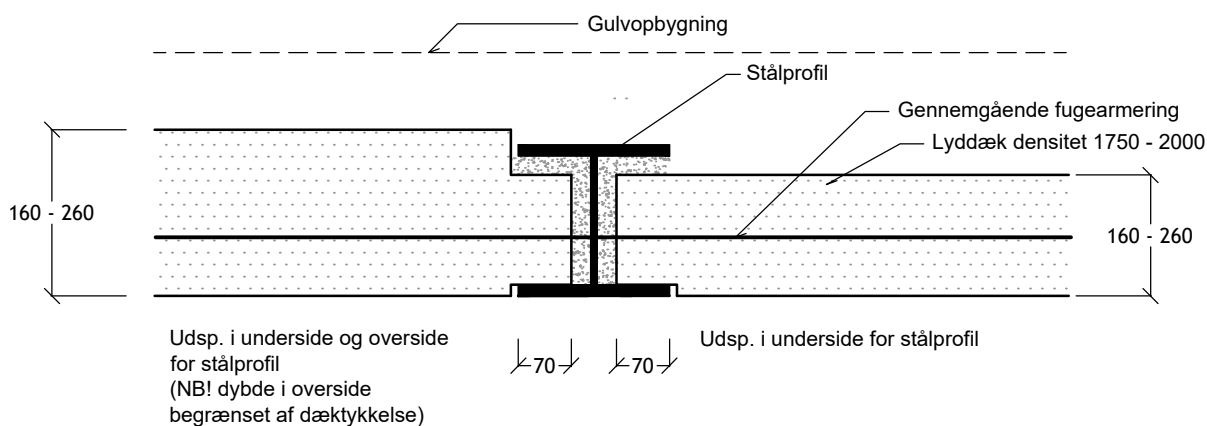
MD08




Dækstød uden krav til gennemgående armering

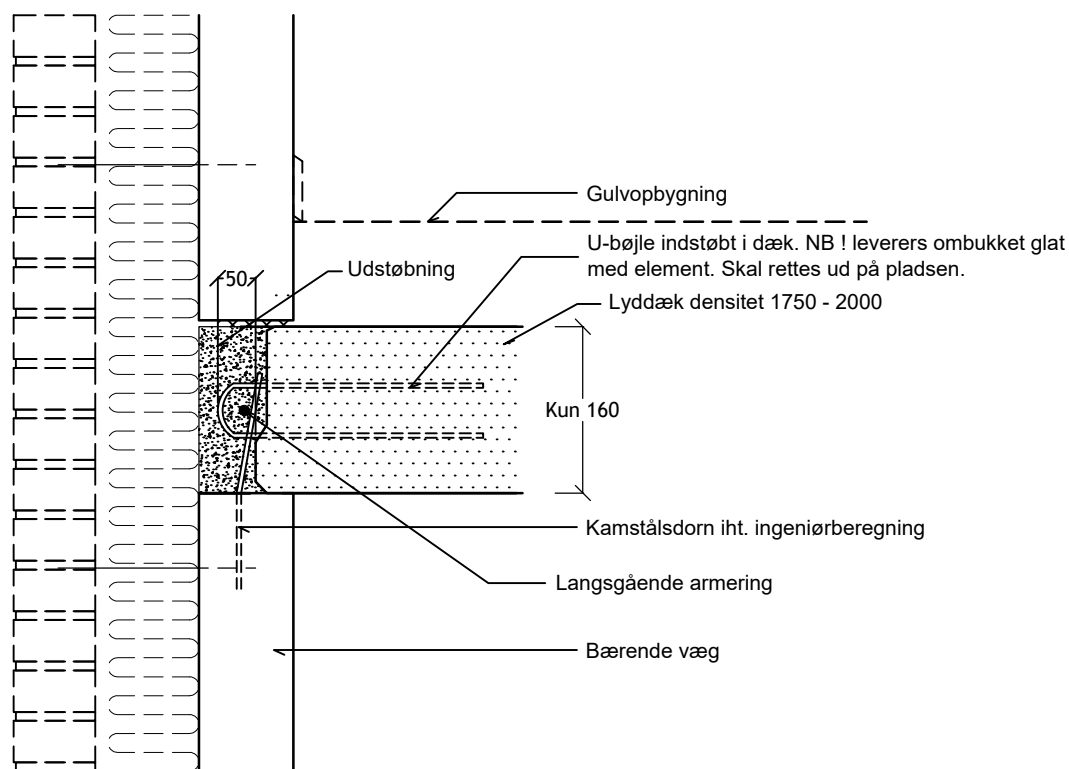
Alle ubenævnte mål er mm.

 <p>niss sørensen et søn a-s Drosselvej 9, Balling, DK-7860 Spøttrup Telf. +45 97564222 www.nssas.dk</p>	MONTAGEDETALJER		DATO 2022.11.25
	LYDDÆK ENDEVEDERLAG DÆKSTØD/VÆG		ANSVARLIG
			MÅL 1:10
	SAGS NR.	TEGNET AF KCA	CHECKED -
			REV -




Alle ubenævnte mål er mm.

 <p>niss sørensen et søn a-s</p> <p>Drosselvej 9, Balling, DK-7860 Spøttrup Telf. +45 97564222 www.nssas.dk</p>	MONTAGEDETALJER			DATO 2022.11.25
	LYDDÆK ENDEVEDERLAG DÆK/STÅLPROFIL			ANSVARLIG
	SAGS NR.	TEGNET AF KCA	CHECKED -	MÅL 1:10
				TEGningsnr. MD09 REV -



Rekvirer beregninger for bæreevne af u-bjl.

Alle ubenævnte mål er mm.

 niss sørensen et søn a-s Drosselvej 9, Balling, DK-7860 Spøttrup Telf. +45 97564222 www.nssas.dk	MONTAGEDETALJER			DATO 2022.11.25
	LYDDÆK SIDEVEDERLAG U-BJL./STRINGER			ANSVARLIG
				MÅL 1:10
	SAGS NR.	TEGNET AF KCA	CHECKED -	TEGNINGSNR. MD10