



Vinyl – Løsningen til vinylgulve

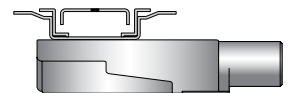
Dette bruseafløb er specielt udviklet til anvendelse i forbindelse med vinylbelægning. Vinylen klemmes fast mellem rendemodulet og rammen og på den måde sikres en vandtæt installation. Rammen giver en perfekt overgang til vinylgulvet. Bruseafløbet findes i 5 længder fra 700 til 1200 mm og leveres med en praktisk vandlås, som er nem at rengøre.

Easy Drain Vinyl leveres som et komplet sæt med rist, udløbshus, vandlås og højdejusterbare ben.

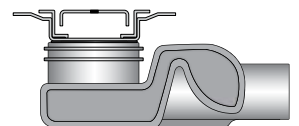
Risten kan leveres med og uden skruer.

KOMPLET SÆT 
INKL. AFDÆKNING

Vandlåshøjde 28 mm



Vandlåshøjde 50 mm



Komplet sæt inkl. afdækning og lim. Børstet rustfrit stål.

KOMPLET SÆT
INKL. AFDÆKNING



M2-50
Udløbshus



EN
1253

Vandlås-
højde
50 mm

I Vandlåshøjde 28 mm | Indbygningshøjde 80 mm |

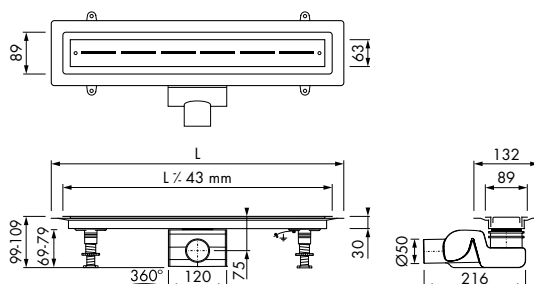
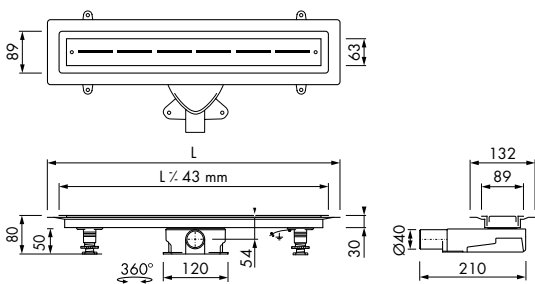


Komplet sæt	Artikelnummer
700 mm	EDVIN-M2- 700-35
800 mm	EDVIN-M2- 800-35
900 mm	EDVIN-M2- 900-35
1000 mm	EDVIN-M2-1000-35
1200 mm	EDVIN-M2-1200-35

I Vandlåshøjde 50 mm | Indbygningshøjde 99 mm |



Komplet sæt	Artikelnummer
700 mm	EDVIN-M2- 700-50
800 mm	EDVIN-M2- 800-50
900 mm	EDVIN-M2- 900-50
1000 mm	EDVIN-M2-1000-50
1200 mm	EDVIN-M2-1200-50



Indbygnings-
muligheder

Afløbskapacitet ved
28 mm vandlåshøjde



28l/min

33l/min

Indbygnings-
muligheder

Afløbskapacitet ved
50 mm vandlåshøjde



33l/min

41l/min

FORHANDLER

