

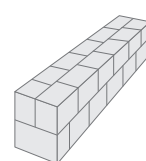
Makodera-strong

- randforskalingselementer til kantudstøbning
- fås i forskellige højder passende til dækkets tykkelse
- monteres i muren oppefra – ikke brug for stillads
- bliver siddende som en pæn, glat afslutning efter udstøbningen

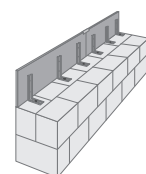
Færdige randforskalingselementer med varmforsinkede L-profiler til fastgørelse ovenpå muren. Siderne er fremstillet i 12 mm træcement, både yder-og indersider med kontaktflade lavet af kvartssand. Tilbehør 1 stk. elementforbindelse i kunststof.



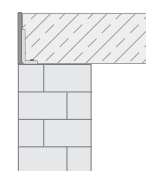
Enkel montage af MAKO-elementer:



- 1 Fjern urenheder fra overkanten af muren



- 2 Fastgør MAKO forskalingselementet med skruer eller søm(pistol)



- 3 Tjek at elementerne sidder forsvarligt fast før udstøbning

Art.-Nr.	Art.-Navn	Element-højde	Størrelse på L-Profil	Vægt kg/m	lfdm/ Palette	Pris excl. moms og lev.
45045	Makodera-Strong 16 cm	16,0 cm	80/150mm		252,0 m	
45106	Makodera-Strong 18 cm	18,0 cm	80/150mm		216,0 m	
45118	Makodera-Strong 20 cm	19,8 cm	80/170 mm		216,0 m	
45119	Makodera-Strong 22 cm	21,8 cm	80/190 mm		204,0 m	
45120	Makodera-Strong 24 cm	24,3cm	80/190 mm		180,0 m	
45120.1	Makodera-Strong 26,5 cm	26,5 cm	80/200 mm		172,8 m	
45154	Makodera-Strong 30 cm	30,0 cm	120/250 mm		144,8 m	
45154.2	Makodera-Strong 32 cm	32,0 cm	120/250 mm		108,0 m	